

# Kan Power BI niet toevoegen aan een abonnement voor een Office 365-partner

5-2-2020 • 4 minutes to read • [Edit Online](#)

Met Office 365 kunnen bedrijven Office 365 gebundeld en geïntegreerd met hun eigen oplossingen verkopen en eindklanten één aanspreekpunt bieden voor inkopen, facturering en ondersteuning.

Als u van plan bent om Power BI naast uw Office 365-abonnement aan te schaffen, kunt u het beste contact opnemen met uw partner. Als uw partner op dit moment geen Power BI aanbiedt, hebt u verschillende opties om dit te bereiken.

## Samenwerken met uw partner om Power BI aan te schaffen

Als u een abonnement op Power BI Pro of Power BI Premium wilt kopen, werk dan samen met uw partner om na te gaan welke opties u hebt:

- Uw partner stemt ermee in om Power BI toe te voegen aan hun portfolio zodat u van hen kunt kopen.
- Uw partner kan overstappen naar een model waarbij u Power BI rechtstreeks bij Microsoft of een andere partner die Power BI aanbiedt, kunt kopen.

## Aanschaffen via Microsoft of een ander kanaal

Afhankelijk van de relatie met uw partner kunt u Power BI rechtstreeks aanschaffen via Microsoft of een andere partner. In het Microsoft 365-beheercentrum kunt u controleren of u Power BI-abonnementen kunt toevoegen (vereist lidmaatschap met de rol van globale beheerder of factureringsbeheerder).

1. Ga naar het [Microsoft 365-beheercentrum](#).
2. Open **Facturering** in het menu links:
  - Als u **Abonnementen** ziet, kunt u de service rechtstreeks bij Microsoft aanschaffen of contact opnemen met een andere partner die Power BI aanbiedt.



- Als **Abonnementen** niet wordt weergegeven, kunt u Power BI niet rechtstreeks aanschaffen bij Microsoft of een andere partner.

Als uw partner geen Power BI aanbiedt en u het niet rechtstreeks kunt aanschaffen bij Microsoft of een andere partner, kunt u zich registreren voor een gratis proefversie.

## Aanmelden voor een gratis proefversie

U kunt u aanmelden voor een gratis proefversie van Power BI. Als u Power BI Pro aan het einde van de proefperiode niet aanschaft, hebt u nog steeds een gratis licentie die veel functies van Power BI biedt. Raadpleeg [Registreren voor Power BI als afzonderlijke gebruiker](#) voor meer informatie.

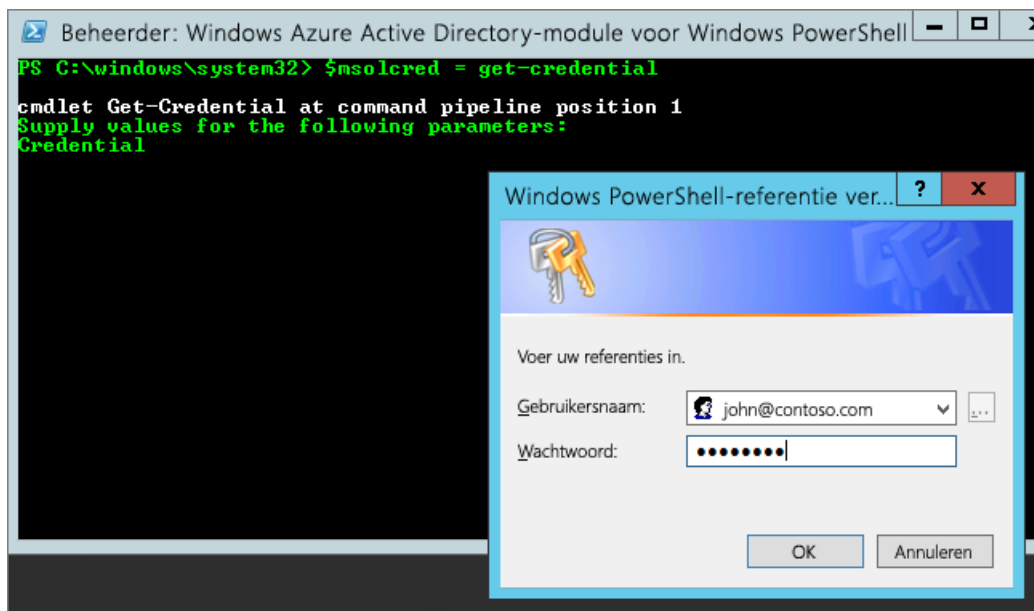
Standaard zijn individuele aanmeldingen, ook wel ad-hoc-abonnementen genoemd, uitgeschakeld. In dit geval ziet u het volgende bericht wanneer u zich probeert te registreren: *Uw IT-afdeling heeft registratie voor Microsoft Power BI uitgeschakeld.*



Als u ad-hoc-abonnementen wilt inschakelen, kunt u contact opnemen met uw partner en vragen om deze te activeren. Als u een beheerder van uw tenant bent en weet hoe u Azure Active Directory PowerShell-opdrachten gebruikt, kunt u zelf ad-hoc-abonnementen inschakelen. [Azure Active Directory PowerShell voor Graph](#)

1. Meld u met uw Office 365-referenties aan bij Azure Active Directory. Op de eerste regel van het script hieronder wordt u om uw referenties gevraagd. De tweede regel maakt verbinding met Azure Active Directory.

```
$msolcred = get-credential  
connect-msolservice -credential $msolcred
```



2. Wanneer u bent aangemeld, voert u de volgende opdracht uit om de huidige instelling voor `AllowAdHocSubscriptions` te controleren.

```
Get-MsolCompanyInformation
```

3. Voer de volgende opdracht uit om gratis aanmeldingen in te schakelen.

```
Set-MsolCompanySettings -AllowAdHocSubscriptions $true
```

# Volgende stappen

[Power BI-licenties in uw organisatie](#)

Hebt u nog vragen? [Misschien dat de Power BI-community het antwoord weet](#)