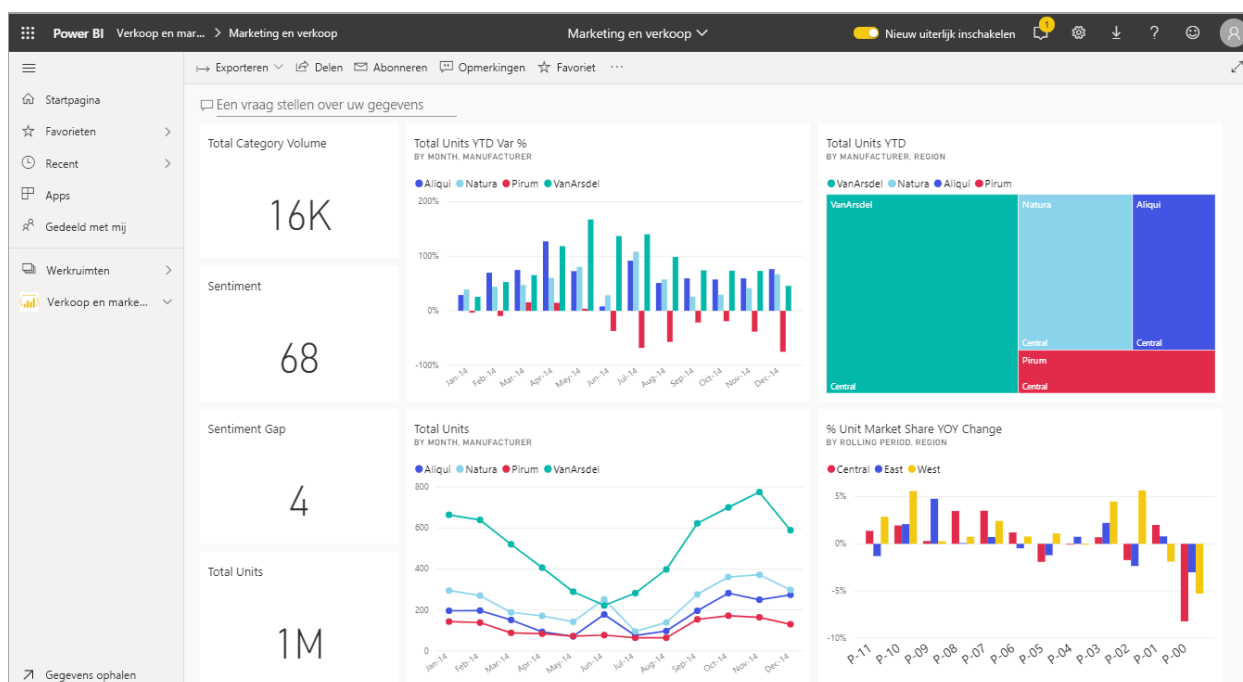


# Werken met visuals in rapporten, dashboards en apps

18-11-2019 • 6 minutes to read • [Edit Online](#)

In de meest eenvoudige vorm is een **visualisatie** (of *visual*) een type diagram dat is samengesteld door Power BI-ontwerpers met behulp van de gegevens in rapporten en gegevenssets.

Visuals bevinden zich op dashboards, in rapporten en kunnen met Power BI Q&A snel worden gemaakt. Wanneer een ontwerper een visual in een rapport maakt, kan hij of zij deze visual aan een dashboard vastmaken. Een **visual op een dashboard wordt een tegel** genoemd. dit dashboard heeft acht tegels.



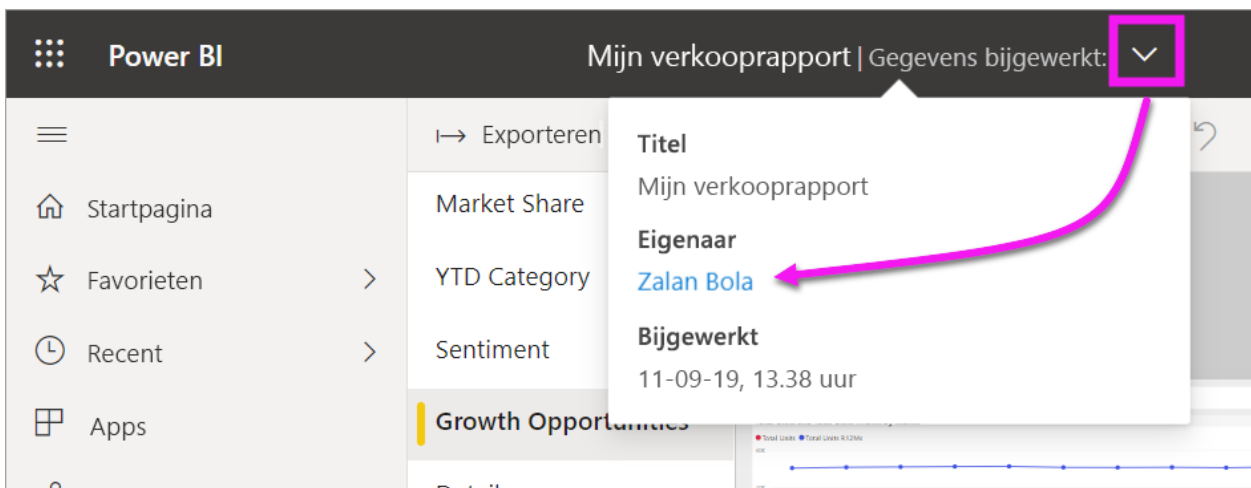
## TIP

We raden u aan om eerst het overzichtsonderwerp [Power BI-basisconcepten voor gebruikers](#) te lezen voordat u deze meer gedetailleerde inhoud leest.

## Wat kan ik doen met visuals?

Visuals worden gemaakt door *ontwerpers* van rapporten en dashboards en gedeeld met *gebruikers*. Als gebruiker hebt u vele opties voor het werken met visuals om inzichten te onthullen en om zakelijke beslissingen te nemen die zijn gebaseerd op gegevens. De meeste van deze opties worden in de onderstaande tabel vermeld met koppelingen naar stapsgewijze instructies.

Voor veel van deze opties kan uw beheerder of de *ontwerper* de mogelijkheid om deze functies te bekijken of te gebruiken voor u uitschakelen. En sommige van deze functies werken alleen voor specifieke visuals. Als u vragen hebt, neemt u contact op met uw beheerder of de eigenaar van het rapport of dashboard. Als u de eigenaar wilt zoeken, selecteert u het dashboard of de vervolgkeuzelijst van het rapport.



### IMPORTANT

Maar eerst iets over Q&A. Q&A is het zoekhulpprogramma voor natuurlijke taal van Power BI. U typt een vraag in natuurlijke taal en met Q&A wordt de vraag beantwoord in de vorm van een visual. Q&A biedt gebruikers een manier om hun eigen visuals te maken. De visuals die u maakt met Q&A, kunnen echter niet worden opgeslagen. Maar als er iets specifiek is dat u wilt leren van de gegevens, en de ontwerper deze info niet heeft opgenomen in een rapport of dashboard, is Q&A een goede optie. Zie [Q&A voor gebruikers](#) voor meer informatie over Q&A.

TAAK	OP EEN DASHBOARD	IN EEN RAPPORT	IN Q&A
Opmerkingen voor uzelf toevoegen aan een visual of een gesprek beginnen met collega's over de visual.	ja	ja	nee
Het rapport openen en verkennen waarin de visual is gemaakt.	ja	nb	nee
Een lijst met filters en slicers weergeven die van invloed zijn op de visual.	nee	ja	ja
Een visual in Q&A openen en verkennen (als de ontwerper Q&A heeft gebruikt om de visual te maken).	ja	nb	nb
Een visual maken in Q&A (voor het verkennen kunt u deze niet opslaan).	ja	als ontwerper Q&A aan het rapport heeft toegevoegd	ja
Power BI vragen om voor u te zoeken naar interessante feiten of trends in de gegevens van de visual. Deze automatisch gegenereerde visuals worden <i>inzichten</i> genoemd.	ja	voor het hele rapport, niet per visual	nee

TAAK	OP EEN DASHBOARD	IN EEN RAPPORT	IN Q&A
Slechts één visueel tegelijk weergeven met behulp van de <i>focusmodus</i> .	ja	ja	nb
Opzoeken wanneer de visueel de laatste keer is vernieuwd.	ja	ja	nb
Slechts één visueel tegelijk weergeven, zonder randen of navigatievensters, met behulp van de modus <i>volledig scherm of focus</i> .	ja	ja	standaard
Afdrukken.	ja	ja	nee
Dieper ingaan op de visueel door filters voor visuals toe te voegen en te wijzigen.	nee	ja	nee
Een visueel aanwijzen om aanvullende details en knopinfo weer te geven.	ja	ja	ja
Andere visuals op de pagina kruislings filteren en kruislings markeren.	nee	ja	nb
De gegevens weergeven die worden gebruikt om de visueel te maken.	nee	ja	nee
De manier wijzigen waarop de visueel is gesorteerd.	nee	ja	kan sortering wijzigen door de vraag opnieuw te verwoorden
Een spotlight toevoegen aan een visueel.	nee	ja	nee
Exporteren naar Excel.	ja	ja	nee
Maak een melding om u te waarschuwen wanneer een waarde hoger is dan de drempelwaarde die u hebt ingesteld.	ja	nee	nee
De andere visuals op de pagina kruislings filteren en kruislings markeren.	nee	ja	nee
Details weergeven van een visueel met een hiërarchie.	nee	ja	nee

## Volgende stappen

Terug naar de [Basisconcepten voor gebruikers](#)

[Een visual selecteren om een rapport te openen](#)

[Typen visuals die beschikbaar zijn in Power BI](#)